

TUBORG STRANDENG

MATERIALEBESKRIVELSE KYSTHUS 3

8. november 2023



INDHOLD

Indhold

| | |
|----------------------------|----|
| Kysthus 3 | 3 |
| Øresund | 4 |
| Strandengen | 5 |
| Kysthusene | 6 |
| Gårdrummet | 7 |
| Ude & inde | 8 |
| Lejlighederne | 9 |
| Køkken | 10 |
| Badeværelser | 13 |
| Materialebeskrivelse | 15 |

KYSTHUS 3

Intro

Kysthus 3 på Tuborg Strandeng er liebhaverlejligheder med en helt unik beliggenhed og arkitektur. Lejlighedernes indretning og design er naturligvis lige så enestående og beskrives på de følgende sider.



Der tages forbehold for ændringer ifm. visualiseringer

ØRESUND

Et grønt område ved vandet

Langs Øresunds kyst nord for København ligger et bælte af grønne åndehuller som Bellevue Strand, Jægersborg Dyrehave og Charlottenlund Fort. Men Tuborg Strandeng er ikke som grønne områder er flest. Tuborg Strandeng er anlagt som et vildtvoksende overdrev; en naturtype, der bestandigt forandrer sig med visionen om at genskabe det særlige kystnære landskab, der bl.a. ligner områderne Tisvilde Hegn og Heatherhill. Udsigten til både hav, eng og hovedstadens skyline vidner om områdets helt unikke placering og karakter. Brygger, badetrapper, saunaer og kajakopbevaring indbyder til naboskab og danner rammen for det særlige liv ved vandet.



Der tages forbehold for ændringer ifm. visualiseringer

STRANDENGEN

Fra fabriksgrund til vild kystnatur

Tuborg Strandeng er ikke bare det absolut sidste kyststykke, der kan bebygges i Gentofte Kommune. Her får du samtidig oplevelsen af at befinde dig i uberørt natur. Stierne snor sig i det kuperede englandskab mellem alt fra marehalm til engelsk græs, blåklokke, harekløver, kællingetand, røllike og strandkamille. Rundt omkring findes buske og træer som hvidtjørn, havtorn, hylde, skovfyr, mirabel, vildæble og roser. Fortovene har en særlig asfaltbelægning, så de minder om grusveje. Og bilerne er smukt skjult i underjordiske p-kældre.



Der tages forbehold for ændringer ifm. visualiseringer

KYSTHUSENE

En skulpturel arkitektur

Kysthusene er udformet som enkeltstående punkthuse med fodfæste i Øresund – og placeret langs kysten som små spredte klynger. Det skaber rum for, at det åbne, uberørte englandskab kan lade sol og lys passere uhindret samtidig med, at udsigten byder på himmel og sund, så langt øjet rækker.

Kysthus 3 består af tre bygninger beliggende i vandkanten omkring et indbydende gårdrum. Husene ligger i naturlig forlængelse af Kysthus 1&2 langs kystlinjen mod syd og åbner sig mod Svanemøllebugten. Som en hilsen til overdrevets vilde natur har bygningerne et levende skulpturelt udtryk, hvor forskydninger og tilbagetrækninger danner store taghaver, balkoner og terrasser. Materialerne er i høj kvalitet og patinerer smukt over tid. Helheden skaber en helt særlig atmosfære med sin kompromisløse æstetik.

Visionen for strandengen:

“Tuborg Strandengs store og unikke område kaldte lige fra første øjekast på noget anderledes og meget autentisk. Visionen var fra starten, at området skulle omskabes, så det fremstod som en uberørt natur med en arkitektur, der udsprang af omgivelserne. Naturen skulle fylde mest muligt, og folk skulle tættere på elementerne”.

Lene Tranberg, partner og medstifter af Lundgaard og Tranberg.



Der tages forbehold for ændringer ifm. visualiseringer

GÅRDRUMMET

Samlingspunkt med adgang til vandet

De tre kysthuse omslutter et gårdrum, der giver direkte adgang til vandet via den brede kysttrappe mod syd. Den faste belægning i gårdrummet er en smuk komposition af egetræsstave og nistrede betonsveller, som spiller sammen med facaderne og forankrer bygningerne i landskabet. På udvalgte steder er der placeret kampesten og fyrretræer, som skaber forbindelse til overdrevets vilde natur. Gårdrummet ligger ca. fire meter over havets overflade. Og stuelejlighederne er placeret ca. 1,5 meter over gårdrummet med terrassemure og brystninger, som er med til at gøre stuelejlighederne private og ugenerede.



Der tages forbehold for ændringer ifm. visualiseringer

UDE OG INDE

Balkoner, terrasser og tagterrasser

Kysthusenes levende forskydninger danner store tagterrasser og balkoner, som skaber generøse uderum i naturlig forlængelse af lejlighederne – med masser af sollys og udsigt. Det taktile murværk, egetræsplankerne på terrassegulvet og begrønningen indbyder til ophold og afslapning, og på de store tagterrasser er der forberedt for udekøkkener. Plantekasser og pergolaer forstærker flere af terrassernes privathed og forankrer bygningerne i det karakterfulde englandskab.

Naturen er kontinuerligt til stede, ikke kun på den måde, som landskabet vokser op ad bygningerne, men også som en del af den private bolig.



Der tages forbehold for ændringer ifm. visualiseringer

LEJLIGHEDERNE

En unik variation af lejlighedstyper

En unik variation af lejlighedstyper

Kysthusene rummer mange forskellige lejlighedstyper, der varierer i form og størrelse. Du kan derfor vælge netop den lejlighedstype, som imødekommer dine eller jeres individuelle behov. Beliggenheden, udformningen af kysthusene og disponeringen af de enkelte lejligheder giver udsigt til vandet og englandskabet. Lejlighederne er indrettet med åbne køkken-opholdsrum og med en central kerne, der indeholder bad/toilet/bryggers og køkken. Foruden at huse de praktiske funktioner fungerer kernen også som en rumdeler, der opdeler lejlighederne i forskellige zoner.



Der tages forbehold for ændringer ifm. visualiseringer

KØKKEN

uno form

Køkkenet spiller en central rolle i alle lejligheder både som et visuelt og reelt samlingspunkt. Det består således af en køkkenvæg, hvor køkkenelementerne er integreret i en niche, samt en køkkenø, der står frit i rummet som et smukt omdrejningspunkt i hverdagen. Køkkenet leveres af danske uno form.

uno form fortæller:

“Med uno form i din nye bolig får du knivskarp æstetik, kompromisløst håndværk, kræsne materialevalg og gennemført funktionalitet, der fungerer her og nu – og om 30 år. uno form er individuel luksus for de kræsne. På snedkeriet i Danmark bliver hvert enkelt stykke træ således vendt, drejet, vurderet og kælet for af passionerede fagfolk.”



Der tages forbehold for ændringer ifm. visualiseringer

KØKKEN

uno form, Avantgarde

Køkkenet tager udgangspunkt i nærheden til vandet. Her får du et tidsløst design med et Avantgardekøkken fra uno form i en klassisk grå farve, som mange sten fra kysten kan have – samt hav og himmel under skiftende vejrlig. Du får et minimalistisk og funktionelt køkken med lang levetid.

Bordpladen er af mørk natursten, Nero Assoluto. Det er en patineret granit, der smukt kompletterer køkkenets enkle grå lågefronter – og som samtidig giver køkkenet et funktionelt og robust udtryk.

Køle- og fryseskab samt opvaskemaskine har indfræste grebsspor, mens de øvrige fronter er uden greb. Køkkenskufferne er udført i birkekrydsfiner, som har en lys fremtoning og fine åretegninger. Skufferne er udstyret med fuldudtræk og soft close.

En vask i rustfri stål, som forenes med en Quooker i rustfrit stål, er med til at betone den praktiske, tidløse kvalitet. Bagvæggen i køkkenet er udført i samme grå farve som køkkenskabene, så væg og køkken skaber en monokrom, harmonisk helhed.

uno form om Avantgardekøkkenet:

“Med Avantgarde er det lykkedes at skabe en fuldendt arkitektonisk harmoni. En helhed, hvor de smukt indrammede elementer og de nøje definerede afstande mellem fronterne udviser grænsen mellem køkkenet og møbel. Og hvor disponering, funktionalitet og æstetik går op i en højere enhed. Avantgarde er udført med 22 millimeter fronter, hvilket forstærker følelsen af den kompromisløse kvalitet i udformningen – og lang levetid i praksis.”



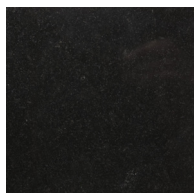
Der tages forbehold for ændringer ifm. visualiseringer

KØKKEN

uno form, Avantgarde

| | |
|--------------------|--|
| Elementer | uno form Avantgarde, (Vask og opvaskemaskine placeret i køkkenø) |
| Farve | Stengrå (Ral 7030) |
| Bordplade | Granit: Nero Assoluto - patineret - 20mm |
| Armatür | Quooker Fusion Round, 3 l. Rustfrit stål |
| Greb | Ingen synlige greb - push open. Køl-frys og opvaskemaskine har indfræste greb |
| Indvendige skuffer | Birkekrydsfinér plus bestikindsats |
| Bagvæg i køkken | Males som køkken til fuld dækning. Farve: Stengrå (Ral 7030), Glans 25 |
| Vask | Rustfrit stål |
| Ovn | Siemens indbygningsovn med pyrolyse, iQ700. Indbygningsovn, 60 x 60 cm. Sort HB974GLB1S |
| Kogesektion | Siemens induktionskogesektion, iQ500. Induktionskogeplade, bredde 80 cm. Sort ED877HSC1E |

NB! Med forbehold for at modeller kan udgå, vil de blive opdateret med tilsvarende produkter.



MØRK NATURSTEN,
NERO ASSOLUTO



STENGRÅ



UNDERLIMET STÅLVASK



INDVENDIGE SKUFFER I BIRKEFINÉR



INDFRÆSTE GREB TIL KØL/FRYS & OPVASKEMASKINE



QUOOKER FUSION ROUND

BADEVÆRELSE

Det gode klassiske bad

De klassiske badeværelser udføres med en keramisk grå flise fra Betontech og inventar i stengrå fra uno form. De grå farvetoner i fliser og inventar har et let, praktisk og klassisk udseende, som harmonerer elegant med egetræsgulvenes varmere nuancer og glød.

| | |
|----------------------|--|
| Flise | Betontech, farve Grey, format 30x 60 cm |
| Farve, vægge og loft | Hvid vådrumsmaling, glans 25 |
| Bordplade | Hvid Kuma-vask, hvor vask og bordplade går ud i et |
| Vandhane | Dornbracht Meta – et-grebs, platin matt |
| Bruser | Dornbracht Rounded generic |
| Møbel under vask | uno form, Avantgarde Stengrå (Ral 7030) |
| Dør til bruser | Glasdør |
| Toilet | Væghængt: Duravit Starck 3 |
| Greb | Ingen synlige greb - push open |

NB! Med forbehold for at modeller kan udgå, vil de blive opdateret til tilsvarende produkter.



BETONTECH FLISER



AVANTGARDE BAD I STENGRÅ



FINER SKUFFER



DORNBRACHT ROUNDED GENERIC
DORNBRACHT META - ET_GREBS PLATIN MATT



VÆGHÆNGT TOILET DURAVIT STARCK 3



STENGRÅ (RAL 7030)



Der tages forbehold for ændringer ifm. visualiseringer

MATERIALER

Følgende afsnit om materialer giver et overblik over de materialer og produkter, som forventes brugt i Kysthus 3 på Tuborg Strandeng. Både de smukke udvendige og indvendige materialer gennemgås og til sidst beskrives sauna, kajakopbevaring og kælder.

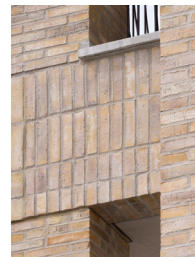


MATERIALER

Facaden

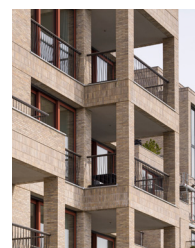
Facade i tegl fra det anerkendte Petersen tegl

Facaden udføres med Petersen tegl i det elegante Flensborg format (D72FF). Etageskillelser og murkroner er markeret med raffinerede gennemgående bånd i murværket, som udføres i tegl D72 i normalt format, og som standerskifter. (Det vil sige murstenene vender lodret som stående kopper og løbere). Murstenenes gyldne farver er nøje udvalgt, så de spiller smukt sammen med englandskabet.



Balkoner

Bygningernes balkoner er indrammet af søjler i tegl, og balkonerne bliver på den måde en integreret del af arkitekturen, hvor der opstår hyggelige kroge og beskyttet ophold.



Vinduespartier, skydedøre og franske døre

Skydedøre er af højeste kvalitet fra det tyske anerkendte Schüco, som er førende leverandører af vindues- og facadesystemer i aluminium. Øvrige vinduespartier er ligeledes i aluminium.

Farver og overflader er nøje udvalgt fra schweiziske IGP. Farven på de gående døre udvendigt er antik okker rød (l'ocre rouge), mens de faste karme og gående døre indvendigt er sortgrå (Dark Bronze). Alle vinduespartier har 3-lags termoruder med klart glas. Skydedørene findes både som 2 og 3 fag, hvoraf dørene på 3 fag generøst kan åbnes 2/3. Vinduespartier spænder fra gulv til loft for at skabe en generøs adgang til balkoner og terrasser og giver en fornemmelse af, at lejlighedens areal udvides mod de udvendige opholdsarealer.



Solafskærmning

Der monteres solafskærmning på udvalgte steder ved overpartier i Penthouselejligheder. Solafskærmningen har faste lameller og er malet i farven sortgrå.

MATERIALER

Terrasser & balkoner

Gulv på terrasser og balkoner

Gulve på terrasser og balkoner består af ubehandlede egetræsbrædder i faldende længder. Terrasse og balkongulve ligger i samme niveau som gulvene i boligerne og skaber fin sammenhæng mellem inde og ude. Gulvene vil patinere i lys sølvgrå.



Lofter på overdækkede terrasser

Lofterne er pudset i en varm grå nuance som passer til murværket og loftet i lejlighederne. Lofterne på terrasserne ligger i samme niveau som loftet i lejligheden for at understrege sammenhængen mellem inde og ude.

Værn

Alle værn er designet særligt til Tuborg Strandeng. De er opbygget af svungne og lige balustre i massiv rundstål, og den sortgrå overflade og farve er nøje udvalgt fra schweiziske IGP. Håndlisten er af massivt ubehandlet egetræ.

(Der vil på enkelte terrasser være en lav muret brystning bag værnet.)



Pergola

På de store tagterrasser udføres pergolaer i sortgråt stål ligesom værnet. Disse understøttes af murede søjler og pergolaer i stål, malet sortgrå som værn. Pergolaerne er forberedt for begrønning, hvis køber ønsker dette.

Tagedløb

Fra tag, terrasser og balkoner er der synlige tagedløbsrør i ubehandlet aluminium.

MATERIALER

Ankomst: Foyer & trappeopgange

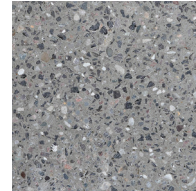
Foyer

Hoveddørene til foyer har farven antik okker rød (l'ocre rouge) ligesom facadens øvrige vindues- og dørpartier. Dørene er udført som "RC3-krav" for at øge sikkerheden og har specialdesignede håndtag, udviklet til Tuborg Strandeng, som udføres i bruneret messing af en gørtler.

Ved siden af hoveddørene er der dørtelefonanlæg med video-/kamerafunktion, og når man træder indenfor, ligger kokosmætter, nedfældet i terrazzogulvet.

Væggene i foyer er udført i samme Petersen tegl som facaden, og gulv i foyer er terrazzogulve med tilslag af søsten, som en reference til gårdrummet og englandskabet. Det giver til sammen en harmonisk måde at ankomme på.

Foyer belyses hjemligt med pendelbelysning, og der er indbyggede postkasseanlæg i alle foyerer samt adgang til elevator og kælder i alle opgange.



Trappe

Trapperummet er malet i den elegante kvartsgrå med glans 5. Den kvartsgrå farve er gennemgående, også for radiatorer og rørføringer i trapperummet.

Gulv og trapper er unikt udført terrazzo med tilslag af søsten. Læg mærke til den særlige detalje, hvor trapper også er terrazzoslebet på undersiden. På den måde fremstår trappen som en helhed - et arkitektonisk element.

Værn i trappeopgangene er særligt udformet til Tuborg Strandeng og opbygget af antik røde stålbalustre, som refererer til facadens vinduespartier og giver et tilskud til trappeopgangen med sin ornamentik. Håndlisterne i olieret massivt asketræ er udformet, så de giver en behagelig og funktionel brugeroplevelse. Trapper belyses hjemligt med pendelbelysning.



MATERIALER

Dinesen Gulve

Gulvene er Dinesens lamelopbyggede plankegulve i eg. De overfladebehandles med invisible olie, så træets naturlige udtryk kommer til sin ret.
Dimensioner: 300mm/19 mm. Faldende længder.



Fodpaneler

Fodpanelerne er rektangede fyrretræslister som males hvide.

Vægge

Vægge males hvide: NCS 0500-N, Glans 5.
Vægge i vådrum males hvide: Hvid, NCS 0500-N, Glans 20.

Lofter

Nedhængte gipslofter males hvide til fuld dækning: NCS 0500-N, Glans 2.
Nedhængte gipslofter i vådrum males hvide til fuld dækning: Hvide, NCS 0500-N, Glans 2.
Der monteres akustikpudslofter på øverste loft i dobbelthøje opholdsrum i lejlighed 8, 17, 20, 31, 33 og 38

19

Indvendige døre og gerigter

Alle indvendige døre er massive og hvide. Omkring dørene udføres et unik snedkerfremstillet gerigt, som er udviklet særligt til Tuborg Strandeng. De hvidmalede gerigter forenes med de hvide fodpaneler ved gulvet.



Dørgreb, rosetter og dørstop

Coupé greb i børstet stål og dørstop fra den anerkendte producent D-line.



Entrédøre til lejlighederne

Entrédøre til lejlighederne er antik okker røde ud mod trappeopgangen og hvide ind mod lejlighederne. På den måde matcher entrédøren de andre indvendige døre i lejligheden. Entrédøren har dørspion, ringklokke og et AJ97 dørgreb af Arne Jacobsen i børstet stål.

Garderobeskabe

Skabe i garderobe og teknikgange er fra uno form, model Avantgarde, N-series i hvid, med manuel push-open funktion uden greb.

MATERIALER

Teknikdøre

Teknikdørene er hvide med mat glans, så de ligner væggene mest muligt.

Stikkontakter

Stikkontakter med ramme i baseline, hvid



Varmesystem og svaling

Lejlighederne opvarmes med gulvvarme. Varmeinstallationen placeres i boligens teknikrum. Varmekilden i trappeopgange og kælder består af væghængte sektion radiatorer i væggenes farve.

I Kysthus 3 er der lagt vægt på at sikre den størst mulige komfort i forhold til lejlighedernes indeklima. For ud over at der nemt kan skabes naturlig ventilation ved at åbne de store skydedøre, er der indarbejdet et bæredygtigt system, som kan sænke temperaturen i lejligheden på varme dage. Vi kalder det svaling. Svalingen foregår bæredygtigt via energipæle, der går op til 15 m ned i jorden og gør det muligt at bruge jorden som varme- og kuldager. Om vinteren tages varmen ud af jorden og bruges til at supplere fjernvarmen. I den proces køles jorden så meget ned, at den om sommeren kan udnyttes til svaling af lejlighederne. For at være ressourcebevidst er kapaciteten af svalingen ikke uendelig, men lejlighederne vil normalt kunne svales til et behageligere niveau.

Svalingen sker dels gennem en mindre køleflade direkte i ventilationsanlægget så luften i hele lejligheden svales en smule, dels er der mulighed for at booste via minimum 1 fan coil, i de største lejligheder typisk 2 fan coils.

Hvis man kommer hjem til en varm lejlighed, hvor vinduerne har været lukkede vil det således være muligt kortvarigt at forcere svalingen via fancoil. I fm. den forcerede drift vil der være et øget lydniveau, som man kender det fra sin bil /emhætte.

For at spare på ressourcen afbrydes svalingen automatisk efter en defineret periode.

Fancoils er normalt placeret i loftet i garderobeområdet, hvor indsugningen sker via riste i loftet, med indblæsning over overskabene i køkkenet.

Ventilation

Lejlighederne ventileres med egne (decentrale) ventilationsanlæg med varmegenvinding som er placeret i lejlighedens teknikrum. Indblæsning og udsugning rørføres skjult over loft med hvide anemostater i loft og evt. væg. Emhætterne indgår som en del af ventilationssystemet.

Blødgøring af brugsvand

Der etableres blødgøringsanlæg for brugsvand i teknikrum i kælderen. Anlægget er fælles for hele byggeriet.

MATERIALER

Køkken

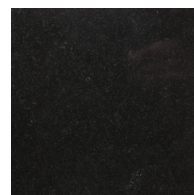
Køkken: uno form, model Avantgarde

uno forms Avantgarde serie med grebsløse låger i stengrå og med indfræste greb på køl-frys samt opvaskemaskine. Skufferne er indvendigt udført i birkekrydsfiner med bestikindsats. Bagvæggen i køkkennichen males i samme stengrå farve som selve køkkenet, så køkkenet fremstår som en helhed.



Bordplade

Sort patineret granit Nero Assoluto.



Armatur

Quooker Fusion Round.
Beholder med 3 l.
Materiale: Rustfrit stål.



Vask

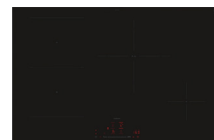
Stålvask, underfræst



21

Kogesektion

800 mm induktionskogeplade fra Siemens, med digital touch betjening.
Model ED877HSC1E, energiklasse E.
Med forbehold for at modeller kan udgå, vil de blive opdateret til tilsvarende produkter.



Emhætte

800 mm integreret emhætte fra Silverline, model SL1170 uden udtræk og diskret frontbetjening.
Emhætterne indgår som en del af ventilationssystemet.

Med forbehold for at modeller kan udgå, vil de blive opdateret til tilsvarende produkter.

Ovn

Siemens indbygningsovn med pyrolyse. Model HB974GLB1S, energiklasse E.
Ovenen placeres hensigtsmæssigt i køkkenets højskab, så den kan betjenes i ståhøjde.

Med forbehold for at modeller kan udgå, vil de blive opdateret til tilsvarende produkter.



MATERIALER

Køkken

Køle/fryse skab

Siemens indbygningskøle- / fryseskab, fuldt integreret med indfræste greb, model KI87VVE0.

Med forbehold for at modeller kan udgå, vil de blive opdateret til tilsvarende produkter.



Opvaskemaskine

Siemens opvaskemaskine fuldt integreret med indfræst greb, model SX63H800UE.

Med forbehold for at modeller kan udgå, vil de blive opdateret til tilsvarende produkter.



Belysning køkken

LED spot i spotpanel under overskabe

MATERIALER

Bad

Fliser

Fliser på gulve og vægge i bruseniche er Terratinta - Ceramiche, Beton Tech i farven Grey.
Format: 10,5 x 300 x 600 mm. Lodret monteret.
Sokkelflisen er Terratinta - Ceramiche, Beton Tech / Grey, 10,5 x 100 x 600 mm.
Fugefarve: Grå



Vægge og loft

Hvid vådrumsmaling glans 20

Baderumsmøbel

Baderumsmøblet er fra uno forms Avantgardeserie med grebsfri skuffefronter i samme stengrå farve som køkkenet. Den hvide bordplade har indstøbt vask og leveres af KUMA.



Toilet

Toiletterne er med skjult indbygget cisterne og vedhængt toiletskål i porcelæn uden skyllekant, Duravit Starck 3 med wondergliss.



23

Brusevægge, armaturer og tilbehør

Brusevægge: Brusevægge er af glas med U-skinner mod væg, loft og gulv i børstet rustfrit stål.
Brusedøren er ligeledes i glas med hængsler af børstet rustfrit stål.
Bruser: Dornbracht Rounded generic.
Armatur til håndvask: Dornbracht Meta – et-grebs, platin matt.
Håndklædekroge / toiletrulleholdere m.fl. fra Damixa, serie Silhuet. (Dette leveres løst)
Spejl over bordplade.
Linjeafløb i bruseniche.



Med forbehold for at modeller kan udgå, vil de blive opdateret til tilsvarende produkter.

Vaskemaskine & tørretumbler

Et badeværelse pr. lejlighed er med vaskemaskine og kondensørretumbler.
Siemens vaskemaskine, 10 kg 1600 omdr. model. (WM6HXX01DN). Energiklasse B.
Siemens tørretumbler, kondens, 9 kg, m/display. (WT4HXX09DN). A++.



Med forbehold for at modeller kan udgå, vil de blive opdateret til tilsvarende produkter.

Belysning i garderobe, bryggers og badeværelse.

Indvendig belysning i badeværelser som EVO D ISOsafe. Farve: Hvid.



Med forbehold for at modeller kan udgå, vil de blive opdateret til tilsvarende produkter.

MATERIALER

Sauna, kajakopbevaring og kælder

Sauna

Som boligejer i Kysthus 3 har du fri adgang til den eksklusive sauna, som ligger sydvendt i samme niveau som molen og med adgang til bademuligheder. I forbindelse med saunaen er der fælles omklædning, toilet og bad. Selve saunaen er stiliget beklædt med aspe-træ.

Kajakopbevaring

Som boligejer i Kysthus 3 har du fri adgang til fælles kajak-opbevaring, der ligesom saunaen ligger ud til molen med direkte adgang til vandet. Her kan du opbevare din kajak eller paddleboard og tage en tur på havet når som helst.

Parkering

Parkeringskælderen er skjult under landskabet og har 102 parkeringspladser. Der er direkte adgang fra kælderen til lejlighederne. Ankomsten til kælderen sker via rampen nord for bygningen. Kælderen står som en traditionel P-kælder med ubehandlede betonoverflader, lofter og søjler.

Kældergulvet er et gråt Teqton gulv, og som en del af wayfinding er udvalgte vægge okker-røde.

De primære adgangsveje fra p-kælder til opgange males i farve som trappeopgange. Øvrige udvalgte kælderrum males i lys farve.

Depotrum

Der er et depotrum pr. lejlighed i kælderen. Alle depotrum har strømuttag.



Der tages forbehold for ændringer ifm. visualiseringer